

イクヨハウジング

コンパクト動線で住みやすい 白い壁に木目が調和する家



「白い壁に木目が調和する家」という希望に、同社は手入れのしやすい木目柄のフロアタイルを提案。キッチンの位置を途中で変更して回遊できるようにするなど、柔軟な対応も魅力だ



子ども部屋には壁をくり貫いてベッドになる空間を創出。隣の部屋は下部がベッドに



キッチン背面は一面の収納。奥の壁にもクロスを貼って、扉を開けた時の印象にも配慮



ウッドデッキは和室からもリビングからも出入りできる。第2のリビングとして大活躍



リビングのソファにコートなどを置かなくて済むようにと、玄関近くに納戸を配置



キッチンから見える位置に、お子さんが勉強したり本を読んだりできるカウンターを配置。奥のリビングは、天井を逆勾配にして、南からの光を取り入れられるように工夫されている

価格帯(万円)

1500

1500

2000

2000

2500

2500

3000

3500

3500

4000

4000

Sさんのお住まい

~1500万円

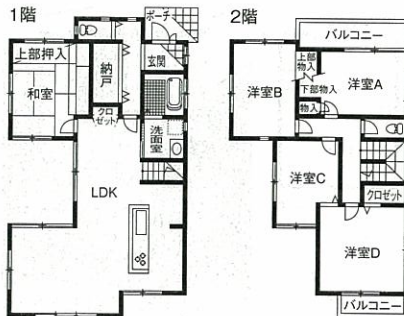
《家族構成》夫婦+子ども2人
《延床面積》126.09㎡ (38.1坪)
《敷地面積》179.24㎡ (54.2坪)
《工法・構造》木造軸組
《竣工年月》2012年5月

もっと詳しく知るにはこちら
イクヨハウジング

(有) イクヨハウジング
《住所》大阪府堺市中区深阪714-3
(TEL) 072-234-6481
(URL) <http://www.ikuyo-h.co.jp/index.html>

問い合わせ先
TEL/072-234-6481

会社情報を見る》P356



「外観デザインもCADで立体的に見せてくれました」とSさん

Q 家づくりの感想は?

A 私たちが迷うといくつもプランを出してくれるなど、多くの選択肢を提供してくれたので、皆で考え、決めていくのが楽しかったです。子ども部屋は子ども自身が決めたこともあるんですよ。

Q 依頼先からの提案・工夫点は?

A 家事動線が短くなるようなキッチン、洗面、物干し場の配置など、共働きで何かと忙しい私たちの生活スタイルに合わせた提案をしてくれました。玄関近くの納戸も使い勝手がいいです。